

Cité de l'Opulence

**BONUS
EXPERTISES**
LOGEMENTS SOLIDAIRES
PROMOTEUR IMMOBILIER AGRÉÉ

&

**MADRH**



VILLA

DUPLEX

APPARTEMENT

Comme une Excellence !

Songon - Bingerville - Bassam

Ici, nous construisons votre vie...

LOCALISATION

Emplacement & Position stratégique

FRAIS DE DOSSIER

500 000 F CFA

A mi-chemin entre les belles plages de Jacquerville et celles de Dabou, la « *Cité de l'Opulence* » de Songon, est un complexe résidentiel de 3 et 4 pièces, Accessible en seulement 15 minutes.



CONDITIONS D'ACQUISITION

- 1-ACCEPTER** de contribuer à la constitution du fond de garantie solidaire;
- 2-SUPPORTER** les frais annexes ajoutés au coût global du logement; (assurances, frais de notaire...)
- 3-PAYER** son logement au plus tard en 168 mensualités.

TYPE DE LOGEMENT	COÛT GLOBAL*	PRIX DE CESSION	CAUTION SOLIDAIRE**	LOYER***	ASSURANCE***	SURFACE UTILE	PARCELLE
VILLA DUPLEX 4 PIÈCES	58 280 000	50 840 000	7 440 000	310 000	15 000	167,10 m ²	135 m ²
VILLA BASSE 4 PIÈCES	51 700 000	45 100 000	6 600 000	275 000	15000	119,96 m ²	200 m ²
APPARTEMENT 3 PIÈCES	37 600 000	32 800 000	4 800 000	200 000	15 000	85,41 m ²	IMMEUBLE

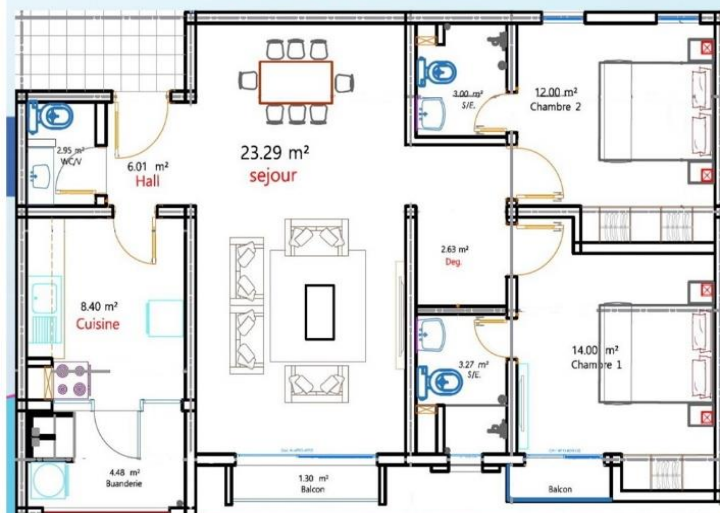
NB: 12 Mois pour constituer la caution solidaire (1 AN)

- (*) Le coût global représente la somme du prix de cession et de la caution solidaire;
 (**) La caution solidaire représente un acompte sur le coût global du logement;
 (***) Le loyer et la prime d'assurance sont payés simultanément tous les mois.

APPARTEMENT 3 PIECES

PLAN 2D APPARTEMENT

TABLEAU DES SURFACES



DESIGNATION	SURFACES
SEJOUR	23,29 m ²
HALL	6,00 m ²
CUISINE	8,4 m ²
BUANDERIE	4,48 m ²
DGT	2,63 m ²
CHAMBRE 1	14,00 m ²
CHAMBRE 2	12,00 m ²
SE 1	3,27 m ²
SE 2	3,00 m ²
WC	2,92 m ²
TOTAL	85,41 m²



DUPLEX 4 PIECES

PLAN 2D ÉTAGE

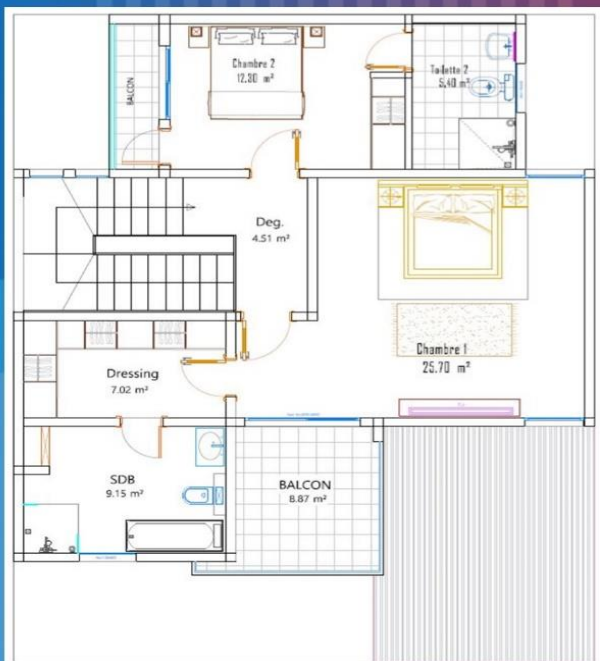


TABLEAU DES SURFACES

DESIGNATION	SURFACES
DGT	4,51 m ²
CHAMBRE	25,70 m ²
DRESSING	7,02 m ²
SDB	9,15 m ²
BALCON	8,87 m ²
CHAMBRE 2	12,30 m ²
TOILETTE 2	5,40 m ²
BALCON	2,34 m ²
TOTAL ETAGE	73,69 m²



PLAN 2D_ REZ DE CHAUSSÉE

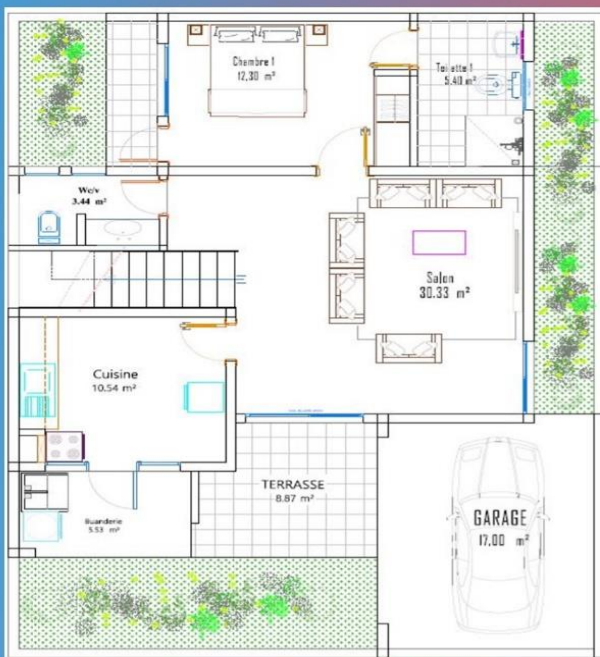


TABLEAU DES SURFACES

DESIGNATION	SURFACES
GARAGE	17,00 m ²
SALON	30,33 m ²
TERASSE	8,87 m ²
CUISINE	10,54 m ²
BUANDERIE	5,53 m ²
WC	3,44 m ²
CHAMBRE 1	12,30 m ²
TOILETTE 1	5,40 m ²
TOTAL RDC	93,41 m²



ENVIRONNEMENT

- ❖ Excellent éclairage naturel
- ❖ Charme & Quiétude
- ❖ Sécurisé

ACCESSIBILITE

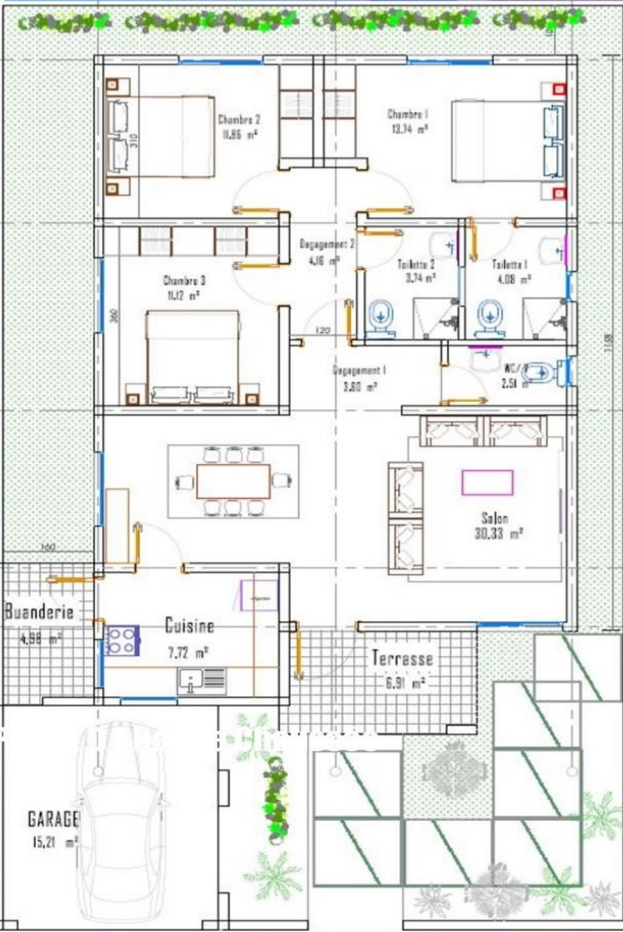
- ❖ La voie ABIDJAN-DABOU
(dont l'axe Yopougon-Songon bientôt aménagé en 2x2 voies)
- ❖ L'autoroute périphérique Y4 d'Abidjan
- ❖ La voie lagunaire



VILLA BASSE 4 PIECES

PLAN 2D VILLA

TABLEAU DES SURFACES



DESIGNATION	SURFACES
Garage	15,21 m ²
Terrasse	6,91 m ²
Cuisine	7,72 m ²
Buanderie	4,98 m ²
Salon	30,33 m ²
DGT 1	3,60 m ²
WC/V	2,51 m ²
DGT 2	4,16 m ²
Chambre 3	11,12 m ²
Toilette 2	3,74 m ²
Chambre 2	11,86 m ²
Chambre 1	13,74 m ²
Toilette 1	4,08 m ²
Total	119,96 m²



MODE D'ACQUISITION

❖ LOCATION-VENTE



Mettez votre

famille à l'abri, payez ensuite



INFOS : (+225) 07.07.80.32.32 / (+225) 07.09.23.80.76